

# Presses Electriques

Des Solutions pour l'Assemblage  
et le Formage de Pièces Industrielles



## Avantages

### Economie d'Énergie & Précision

- ▶ Efficacité accrue par rapport aux solutions hydrauliques ou pneumatiques
- ▶ Gain en répétabilité et en précision

### Economique et Flexible

- ▶ Economie, avec nos package de solutions optimisées par nos experts techniques
- ▶ Structure modulaire personnalisable en fonction de vos exigences d'application

### Silencieuse & Compacte

- ▶ Niveau sonore faible, réduction des nuisances
- ▶ Gain de place dans votre atelier

### Vitesse de déplacement

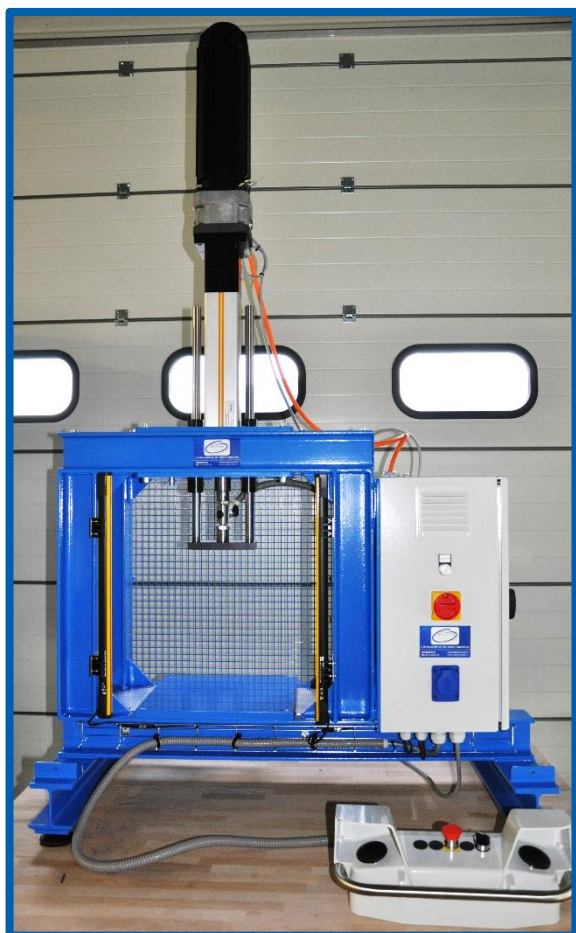
- ▶ Jusqu'à 4 fois plus rapide, grâce à la vis à billes

### Installation et Maintenance simple

- ▶ Moins d'entretien sur une vis à billes
- ▶ Large gamme d'options de bus de terrain basées sur Ethernet industriel
- ▶ Systèmes conçus avec des composants standard disponibles facilement et rapidement
- ▶ Facilité d'utilisation

### Sécurité de fonctionnement

- ▶ Fonctions de sécurité incluses (barrière immatérielle, commande bi-manuelle, relai de sécurité, ...)



## Description

Les solutions « **SBPress** » sont entièrement automatisées. Elles sont privilégiées pour des environnements industriels avec les exigences les plus sévères en terme de précision et de répétabilité.

La gamme est déclinée en 4 Presses électromécaniques, appliquant une pression allant de 0,9 à 11,4 tonnes, afin de correspondre à la majorité des besoins.

Pour vous faire une idée,  
Venez tester la SBPress 2,5T dans nos ateliers !

Ce système de Presse électromécanique convient pour toutes les opérations industrielles courantes:

- ▶ Assembler / Emboîter
- ▶ Bouteroller
- ▶ Découper
- ▶ Sertir
- ▶ Plier



VISIONIS 2  
rue du Développement  
01090 GUEREINS, FRANCE

+33 (0)4 74 69 42 15  
contact@sbprocess.fr



[www.sbprocess.fr](http://www.sbprocess.fr)

# Presses Electriques

Des Solutions pour l'Assemblage et le Formage de Pièces Industrielles



## OPTION TRAÇABILITÉ



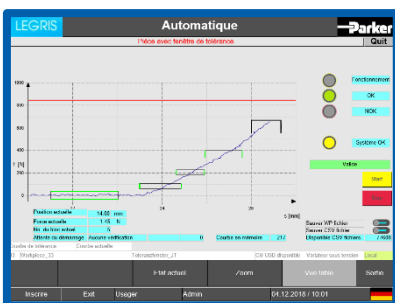
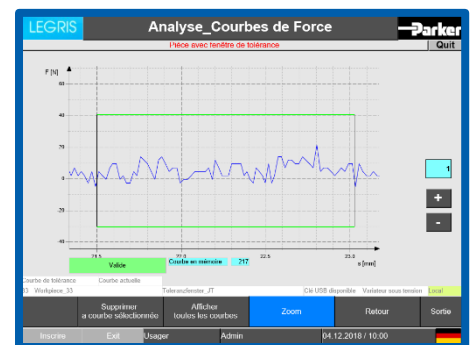
L'Option Traçabilité « PARKER Push to Fit » permet un contrôle et un pilotage complet de la presse sous une interface intuitive développée pour l'industrie de précision. Cette option permet de tracer et archiver des courbes en fonction de la position et des efforts fournis par la presse.

### Courbe de Tolérance

Les entrées de tolérance définies par l'utilisateur s'appliquent aux paramètres suivants:

- ▶ Position [mm]
- ▶ Force minimale autorisée [N]
- ▶ Force maximale autorisée [N]

Tant que l'effort est dans la tolérance, le processus est correct.



### Fenêtre d'Exploitation

Au cours de chaque cycle de fonctionnement, une représentation en temps réel du processus apparaît sous la forme d'un diagramme force-course  $F(x)$ . Toutes les fenêtres et les enveloppes sont affichées.

La génération du graphique en temps réel et sa mise à l'échelle sont entièrement automatisées.

### Caractéristiques techniques

Profil	20 instructions de positionnement
Répétabilité	+/- 0.03mm (ISO230-2)
Modes de contrôle	Position / Effort
Plage de tolérance	Maximum 50 points de surveillance par ligne de surveillance (force max / min) Une interpolation linéaire se produit entre les points d'entrée.
Fenêtre de tolérance	Jusqu'à 5 fenêtres de surveillance par processus d'assemblage
Temps de cycle du programme	1msec
Points de mesure par courbe	Maximum 2000 points de mesure (Position / Effort)
Enregistrement de point de mesure réglable	1 msec jusqu'à 5 msec
Stockage interne de courbes	Jusqu'à 500 courbes



VISIONIS 2  
Rue du Développement  
01090 GUEREINS, FRANCE

+33 (0)4 74 69 42 15  
contact@sbprocess.fr



www.sbprocess.fr

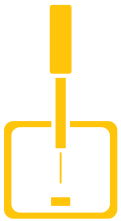
# Presses Electriques

Des Solutions pour l'Assemblage  
et le Formage de Pièces Industrielles



## GAMMES DE PRESSES

### Les Gammes de Presses Electriques



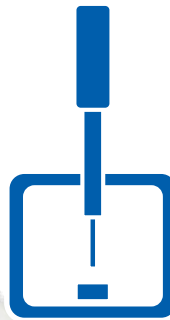
#### SBPress 0,9T

- ▶ Force Max = 9 300 N
- ▶ Vitesse Max = 250 mm/s



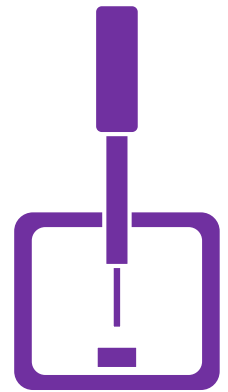
#### SBPress 2,5T

- ▶ Force Max = 25 100 N
- ▶ Vitesse Max = 500 mm/s



#### SBPress 5,6T

- ▶ Force Max = 56 000 N
- ▶ Vitesse Max = 200 mm/s



#### SBPress 11,4T

- ▶ Force Max = 114 000 N
- ▶ Vitesse Max = 133 mm/s

### Réalisation

Les « **SBPress** » sont réalisées sur commande en parfait accord avec votre cahier des charges, les options seront définies afin de correspondre parfaitement à vos critères industriels.

Les « **SBPress** » sont livrées prêtes à l'emploi par nos techniciens:

- ▶ **Assemblées dans nos locaux**
- ▶ **Montées sur châssis**
- ▶ **Testées en fonctionnement**
- ▶ **Câblées et Raccordées à votre process**
- ▶ **Mises en route dans votre usine**

Les presses sont réalisées par SBPROCESS, sont assemblées et montées sur châssis dans notre atelier de Guéreins par nos équipes techniques.

Nos presses sont équipées de matériel de la marque



**VISIONIS 2**  
Rue du Développement  
01090 GUEREINS, FRANCE

☎ +33 (0)4 74 69 42 15  
✉ [contact@sbprocess.fr](mailto:contact@sbprocess.fr)



[www.sbprocess.fr](http://www.sbprocess.fr)